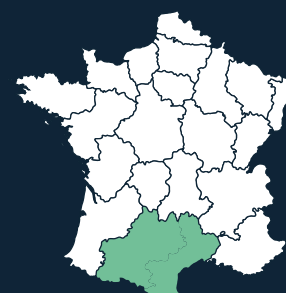


Equans France en Occitanie

Un acteur majeur au cœur des transitions industrielles, énergétiques et numériques



En Occitanie, la transition énergétique s'affirme comme un moteur structurant de transformation économique. Forte d'un ensoleillement exceptionnel, d'un essor soutenu des énergies renouvelables et d'un écosystème de recherche particulièrement dynamique, la région voit émerger de nouvelles filières au service de la décarbonation.

Dans ce contexte, la mutation industrielle s'organise notamment autour de ses deux grandes métropoles, Toulouse et Montpellier, véritables pôles d'innovation et d'attractivité.

SOMMAIRE

1 Equans France, accélérateur de l'électrification des usages

1. La transition vers la mobilité électrique
 - Dans le Gard, une borne de recharge à moins de 20 km !
 - A Toulouse, le réseau Toulibeo souffle ses 5 bougies et accélère son déploiement
2. Au cœur de l'infrastructure du réseau électrique !
 - Cablelec, véritable orfèvre du cerveau électrique des bâtiments et infrastructures

2 Consommation et pilotage : Equans France rend les bâtiments intelligents

1. Des bâtiments et des usages énergétiques optimisés
 - Projet TERRA à Montpellier : l'immeuble « à la plus grande ossature bois » d'Occitanie
 - Au service des bâtiments de l'Agglomération du Pays de l'Or, moteur de la transition énergétique
2. Un centre de supervision urbain au cœur des infrastructures
 - Nîmes : une stratégie pionnière en matière de vidéoprotection

3 Relever les défis de la transition industrielle

1. La maintenance multi-technique de deux sites sensibles nucléaires
2. Réalisations industrielles : des sites optimisés et décarbonés

Face à la complexité croissante des territoires : transition énergétique, continuité de service public, digitalisation des usages, réindustrialisation des territoires ; les collectivités et les industriels doivent faire face à de nombreux défis. Dans ce contexte et en Occitanie, Equans France agit comme un intégrateur industriel et territorial : un même acteur capable de concevoir, sécuriser, connecter, exploiter et maintenir des bâtiments, des sites industriels sensibles et des infrastructures stratégiques. Du déploiement de la mobilité électrique aux bâtiments innovants et performants, en passant par l'industrie et le nucléaire, Equans France s'appuie en Occitanie sur l'expertise de ses 2 900 collaborateurs pour intervenir dans une grande diversité de domaines. Énergie, électrification des usages, sûreté, génie climatique, réseaux électriques ou maintenance : cette multidisciplinarité permet au groupe d'accompagner des projets complexes et stratégiques pour les territoires.

Ce dossier de presse propose un panorama concret de ces actions à travers des projets emblématiques d'hier et d'aujourd'hui dans le bâtiment, l'industrie et les infrastructures.



« L'Occitanie s'impose comme un territoire de référence en matière de transition énergétique. En 2024, près de la moitié de l'électricité consommée en région est d'origine renouvelable. Bénéficiant d'un fort ensoleillement, elle est également la deuxième région française en puissance solaire installée, couvrant déjà plus de 14 % de sa consommation électrique. »

Chez Equans France, nous nous appuyons sur ces atouts pour accompagner le développement de projets bas carbone : mobilités décarbonées, infrastructures de transport et modernisation des installations énergétiques et industrielles, au service de territoires plus durables.. »



PIERRE HARDOUIN
CEO - Equans France

LES CHIFFRES CLÉS¹

→ **470 M€** de chiffres d'affaires* → **2 900** collaborateurs

→ **Bouygues Energies & Services célèbre ses 80 ans** de présence au cœur du Lot, dans la ville de Puy-L'Évêque !

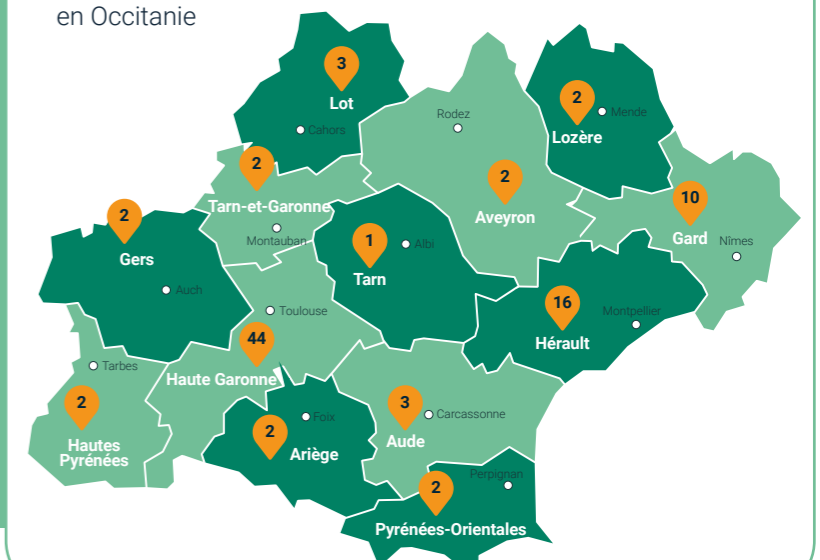
→ **Présence historique à Toulouse d'Ineo SCLE SFE depuis plus de 60 ans !**

L'entreprise Ineo SCLE SFE conçoit et fabrique des systèmes de contrôle-commande et des blocs de sécurité destinés à l'alimentation électrique, aux postes de transformation, à la signalisation ferroviaire.

**hors activités de spécialités*

95 implantations

en Occitanie



Quelques clients emblématiques



¹Année 2024

Equans France, accélérateur de l'électrification des usages

La région Occitanie est fortement engagée dans la transition énergétique : près de 70 % de l'électricité produite sur son territoire est déjà d'origine renouvelable. Dans le même temps, les besoins en électricité devraient augmenter de 30 à 40 % d'ici 2050, sous l'effet de l'électrification des usages, notamment dans l'industrie, les mobilités et les territoires.

La **modernisation et l'extension des réseaux électriques**, menées notamment par RTE, permettent d'intégrer ces nouvelles capacités de production et de sécuriser l'alimentation des territoires. Cela passe par la **construction et la modernisation de postes électriques**, la fabrication d'équipements stratégiques pour les réseaux haute tension et les grands sites industriels, ainsi que par le renforcement des capacités de raccordement.

Parallèlement, l'essor de la **mobilité électrique** s'accélère : la région compte désormais **plus de 4 000 points de recharge publics**. Cette évolution s'appuie aussi sur la **numérisation des infrastructures électriques** (digitalisation des postes, capteurs connectés et systèmes de supervision) qui permettent d'optimiser la gestion du réseau et d'intégrer davantage d'énergies renouvelables.

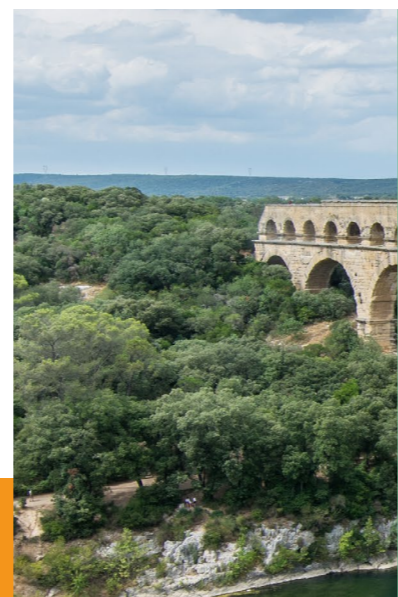
La transition vers la mobilité électrique

Dans le Gard, une borne de recharge à moins de 20 km !

Dans un département à forte attractivité touristique, où la fréquentation estivale augmente de près de **30 % chaque année**, le réseau a été conçu pour répondre à cette particularité, qu'on soit résident ou visiteur, et offrir ainsi une expérience de recharge efficace et pratique. Aujourd'hui, le réseau enregistre en moyenne **6 500 recharges par mois**, un chiffre qui grimpe à plus de 9 000 durant la période estivale.

Dans ce contexte, le département ambitionne de déployer un réseau étendu de bornes pour véhicules électriques, avec pas moins de **800 points de charge prévus d'ici fin 2027**. Piloté par le Territoire d'Énergie du Gard et confié à **Bouygues Energies & Services** en tant que mandataire pour une durée de 15 ans, le réseau reGARD affiche une ambition claire : faciliter et démocratiser l'usage des véhicules électriques dans le Gard.

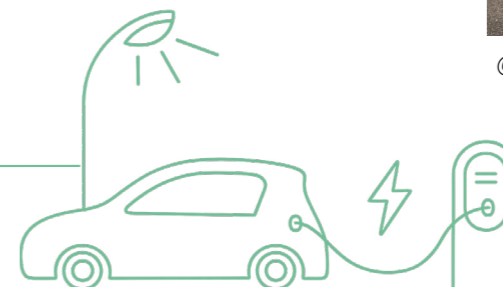
Grâce à ce déploiement, l'ensemble des 350 communes gardoises seront équipées d'une solution de recharge à moins de 20 km.



6 500
recharges par mois

Plus de **9 000** recharges
pendant la période estivale

800
points de recharge
prévus d'ici fin 2027



A Toulouse, le réseau Toulibeo souffle ses 5 bougies et accélère son déploiement

Cinq ans après son lancement, Toulibeo s'impose comme un acteur majeur de la mobilité électrique dans la métropole toulousaine. Avec 270 bornes déployées, 68 stations, près de 9 000 recharges par mois et une croissance annuelle supérieure à 20 %, le service public de recharge poursuit son expansion et prépare de nouveaux horizons à travers le modèle Elinvest.

Ce projet est porté par **Bouygues Energies & Services**, entité d'Equans France, et sa solution de recharge et de supervision de bornes Alizé. En partenariat avec la Banque des Territoires dans le cadre d'un contrat de 15 ans avec Toulouse – Mairie et Métropole, Toulibeo s'est imposé comme **le premier opérateur privé de recharge en voirie publique à Toulouse**. Une véritable réussite, rendue possible grâce à un réseau fiable (plus de 98 % de disponibilité garantie par un dispositif de supervision en temps réel et de maintenance prédictive) et à **une offre adaptée à tous les usages** : de la recharge à destination en cœur-de-ville à l'ultra-rapide pour les trajets longue distance.

Au-delà de son périmètre métropolitain, Toulibeo inspire aujourd'hui de nouveaux projets à l'échelle nationale. Le modèle développé à Toulouse a servi de base à la création d'Elinvest, une initiative commune d'Equans, de la Banque des Territoires et du fonds d'investissement TIIC.



©SO DUPONTRENOUX

©SO DUPONTRENOUX

Au cœur de l'infrastructure du réseau électrique !

Dans un contexte d'électrification croissante des usages, la modernisation du réseau électrique constitue un enjeu majeur. Aux côtés des gestionnaires de réseaux de distribution, les acteurs industriels anticipent et planifient les évolutions nécessaires afin de raccorder, de manière coordonnée et optimisée, les nouvelles capacités de production d'énergies renouvelables sur le territoire.

Dans ce cadre, **INEO Postes et Centrales**, en partenariat avec **Ineo SCLE SFE**, a développé une gamme complète d'armoires dédiées à ces systèmes de contrôle-commande. Véritables "cerveaux" des postes électriques, ces systèmes permettent **de surveiller en temps réel l'état des installations, de détecter les anomalies et de piloter à distance les équipements.**

Concrètement, ils assurent trois fonctions essentielles :

- la protection, en isolant automatiquement les parties défectueuses du réseau pour éviter les incidents en cascade ;
- la supervision, grâce à la remontée d'informations en continu sur le fonctionnement des installations ;
- le pilotage, en permettant d'agir à distance pour rétablir ou optimiser l'alimentation électrique.

Les équipements de protection et de contrôle-commande numérique intégrés dans ces armoires **sont conçus et fabriqués par Ineo SCLE SFE dans son usine toulousaine**, et bénéficient de la certification OFG, gage de conformité et de performance.



©SCLE SFE

Un modèle de poste électrique RTE comme celui basé à l'Union à deux pas de l'agence d'Ineo SLE SFE à Toulouse.

A Narbonne : que la lumière soit !

Avec le projet « Narb'ON – Lumière sur ma ville » lancé en 2025, Narbonne modernise son éclairage public via un Marché Global de Performance porté par Bouygues Energies & Services (Equans France). A terme, plus de 9 000 points seront rénovés en LED et pilotés au point lumineux grâce à la solution de télégestion citybox. À la clé : **jusqu'à 87 % d'économies d'énergie**, une réduction significative de la facture énergétique et un éclairage plus adapté aux usages, ajusté en temps réel selon la fréquentation ou les événements.

Le projet sublime la ville en révélant ses sites emblématiques à la nuit tombée, grâce à un plan lumière pensé par l'agence ON pour renforcer son identité et son attractivité !



Les Quais de la Robine – Narbonne ©Agence ON



©Atelier Cablelec à Toulouse

Cablelec, véritable orfèvre du cerveau électrique des bâtiments et infrastructures

Cablelec, incarne un savoir-faire industriel aussi discret que stratégique : celui de tableautier, véritable « orfèvre du cerveau électrique des bâtiments et infrastructures ». À travers la conception et la fabrication de tableaux électriques sur mesure, un métier hautement technique, peu industrialisé et entièrement adapté aux besoins de chaque projet, l'entreprise participe au bon fonctionnement des équipements qui alimentent et pilotent les infrastructures modernes.

Avec un atelier basé à Toulouse, Cablelec fait partie des rares acteurs français à maîtriser ce savoir-faire indispensable, mobilisé sur des projets **structurants pour la région, qu'il s'agisse du téléphérique urbain Téléo, des lignes de métro B et C**, de grands projets tertiaires ou encore du secteur de la défense. Ce métier de précision, souvent méconnu, mérite d'être mis en lumière à travers une approche pédagogique et incarnée, notamment via une immersion au cœur de l'atelier où se conçoit et se fabrique le « cerveau électrique » des infrastructures.



Equans France aux côtés de Tisséo, acteur essentiel de la mobilité toulousaine

Partenaire historique de **Tisséo Ingénierie** depuis les années 2000, Equans France a contribué à plusieurs projets structurants du réseau toulousain, notamment la ligne B, le prolongement de la ligne A, ainsi que l'amélioration de la sécurité des tunnels.

Aujourd'hui, à travers ses entités **Axima Tunnel Ventilation Systems** et **Ineo MPLR**, Equans s'engage sur de nouveaux chantiers d'envergure, parmi lesquels la future ligne C. Ce projet majeur de 27 kilomètres (dont 22 km en tunnel) reliera les principaux pôles économiques de la métropole, en desservant directement plus de **220 000 emplois.**



©Fabien Ferrer

Consommation et pilotage : Equans France rend les bâtiments intelligents



En région Occitanie, les consommations d'énergie et les émissions de gaz à effet de serre du secteur tertiaire occupent une place importante dans les enjeux climatiques régionaux. Le tertiaire **représente environ 15 à 20 % de la consommation finale d'énergie régionale, principalement liée aux usages des bâtiments** (chauffage, climatisation, éclairage et équipements). Ces consommations, tout comme les émissions associées, s'inscrivent dans une tendance à la baisse ces dernières années, sous l'effet conjugué **des efforts de rénovation énergétique, de l'amélioration de la performance des bâtiments** et de la décarbonation progressive du mix électrique.

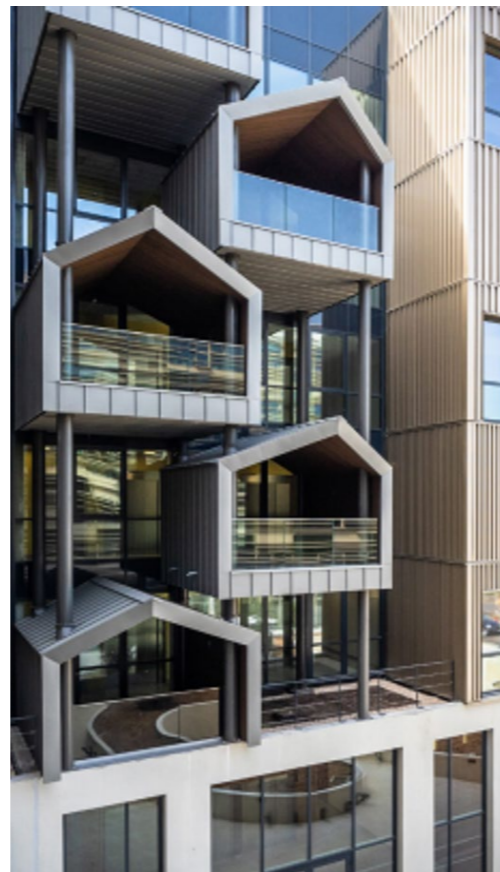
Des bâtiments et des usages énergétiques optimisés

Projet TERRA à Montpellier : l'immeuble « à la plus grande ossature bois » d'Occitanie

Ce bâtiment unique est situé dans la ZAC Cambacérès à Montpellier à cinq minutes à pied de la gare LGV. Livré en 2024, il développe 7 356 m² de bureaux sur six niveaux ainsi qu'un local commercial de 99 m² en rez-de-chaussée, au cœur d'un quartier en pleine transformation mêlant bureaux, enseignement et hôtellerie.

Conçu avec des exigences environnementales élevées, le projet vise le niveau Bâtiment Bas Carbone – BBCA Excellent. Il intègre une **installation photovoltaïque en toiture, un raccordement aux réseaux de chaleur et de froid**, et accorde une attention particulière à la qualité de l'air et au confort des usagers. Des études d'impact, de mobilité et de bio climatisme ont été menées afin d'inscrire l'opération dans une démarche globale, cohérente et durable.

Ce projet réalisé en co-promotion avec Nexity, le groupe montpellierain Cirrus-Pégase et Aire Nouvelle, filiale de promotion immobilière bas-carbone d'Equans. Ce bâtiment a bénéficié de l'expertise d'**Ineo MPLR** pour la mise en place des installations électriques et des systèmes de communication. Les travaux de génie climatique et de plomberie, réalisés par **Axima**, assurent le confort thermique et la qualité de l'air au sein du bâtiment. En tant qu'installateur mainteneur, Equans Services Bâtiments & Infrastructure, assure également la maintenance et le suivi de performance énergétique



©Nexity



Cela se traduira par :

60 %

de baisse environ
de la consommation
de gaz

20 %

de diminution
de la consommation
en énergie finale

Au service des bâtiments de l'Agglomération du Pays de l'Or, moteur de la transition énergétique

Ce Contrat de Performance Energétique porte sur la rénovation de **27 bâtiments répartis** sur l'ensemble du territoire du Pays de l'Or, principalement le siège de l'agglomération, des crèches, centres de loisirs, déchetteries ainsi que des équipements sportifs et administratifs.

Un projet mobilise plusieurs entités d'Equans France : **Axima, Ineo et Equans Services Bâtiments & Infrastructures**, autour d'une approche globale intégrant à la fois les travaux et l'exploitation. Engagés depuis juin 2023, les travaux visent à **moderniser en profondeur les installations techniques**, à sortir des énergies fossiles et à réduire durablement les consommations énergétiques.

À l'échelle du contrat, les actions menées permettront à l'Agglomération de diminuer **de plus de 20 %** sa consommation d'énergies primaires.

Un centre de supervision urbain au cœur des infrastructures

Nîmes : une stratégie pionnière en matière de vidéoprotection

Depuis 2001, la Ville de Nîmes s'inscrit parmi les **collectivités pionnières en matière de vidéoprotection** en France. Accompagnée par Ineo Infracom depuis plus de vingt ans, elle a progressivement déployé une stratégie ambitieuse visant à renforcer la sécurité de l'espace public tout en modernisant ses outils de gestion urbaine.

En 2023, cette dynamique a franchi une nouvelle étape avec la mise en place d'un hyperviseur urbain, véritable cœur névralgique de la ville connectée. Cet outil innovant **centralise et interconnecte plusieurs entités clés** : le Poste de Commande Centralisé (PCC), le Centre de Régulation du Trafic, le dispositif ESPADA, le Centre Interurbain de Vidéoprotection (CIUVP), le Poste de Commandement de la Police Municipale ainsi que le Pôle de signalement des usagers.

Grâce à cette gestion unifiée, la Ville bénéficie d'une **vision globale et instantanée de la situation sur le terrain**, facilitant la prise de décision et l'intervention rapide en cas d'incident. Les systèmes de vidéoprotection, pleinement intégrés à l'hyperviseur, contribuent à renforcer la prévention et la sécurité, notamment via la vidéo-verbalisation des infractions.

3

Relever les défis de la transition industrielle

Les industries les plus représentées en Occitanie sont l'aéronautique-spatial, l'agroalimentaire, la métallurgie-mécanique, la santé-pharmacie, l'énergie et le numérique, formant un tissu industriel diversifié et fortement tourné vers l'innovation.

L'Occitanie s'inscrit dans une dynamique active de réindustrialisation avec environ **210 000 emplois industriels**, et plus de 15 000 emplois créés en dix ans (+6,7 %), à rebours de la tendance nationale. Cette dynamique se traduit également par de nouveaux projets industriels : **12 ouvertures d'usines** ont été recensées en 2024, tandis que 1,81 milliard d'euros d'investissements publics, notamment via **le plan France 2030**, ont été mobilisés pour soutenir l'innovation, la transition énergétique et la modernisation des outils de production.

Dans ce contexte, Equans France accompagne les industriels dans la **transformation et la performance de leurs sites de production tout au long de leur cycle de vie.**

À travers plusieurs de ses entités, le groupe intervient de la conception à la maintenance, en passant par la conception-réalisation, l'installation et l'exploitation, afin d'optimiser les procédés, moderniser les infrastructures techniques et intégrer des solutions numériques et énergétiques innovantes.



Plus de 15 000 emplois industriels créés en dix ans en Occitanie

12 ouvertures d'usines recensées en 2024

La maintenance multi-technique sur de deux sites sensibles nucléaires

La région Occitanie compte deux acteurs majeurs dans les activités de préparation de combustible nucléaire dont l'**établissement Orano Cycle de Malvési**, à Narbonne, qui est la porte d'entrée de l'uranium civil en France et purifie 1/4 du minerai mondial. Il assure la première étape de transformation du minerai d'uranium avant poursuite du traitement sur le site du Tricastin.

©Orano



LE SAVIEZ-VOUS ?

Lors des arrêts techniques majeurs, jusqu'à 300 collaborateurs peuvent être mobilisés simultanément afin d'assurer la disponibilité et la fiabilité des équipements.

Depuis 2016, **Ineo Nucléaire** pilote les contrats de maintenance globalisée des procédés des sites Orano Tricastin (Drôme) et Orano Malvési (Aude).

Ce marché se distingue par son envergure, sa complexité organisationnelle et sa gestion multi-sites, couvrant **sept installations réparties sur deux régions**, chacune dotée de procédés spécifiques.

Les équipes d'Ineo Nucléaire assurent une **maintenance en continu, toute l'année**, aussi bien en phase de production que lors des arrêts programmés. Equans France intègre l'ensemble des expertises nécessaires : génie électrique, mécanique, tuyauterie, chaudronnerie, instrumentation, froid procédés, automatismes, contrôle-commande ou encore logistique nucléaire. Cette approche globale garantit la performance industrielle et la sûreté des installations.

Réalisations industrielles : des sites optimisés et décarbonés

Axima Réfrigération, entité d'Equans France, accompagne les industriels dans l'optimisation de leurs installations et la réduction de leur empreinte carbone. Grâce à son expertise en froid industriel, l'entité conçoit et déploie des solutions performantes et bas carbone, adaptées aux exigences des sites de production.

Ces systèmes permettent à la fois de **garantir la continuité de la chaîne du froid** (essentielle à la qualité et à la sécurité des produits) **et d'améliorer significativement l'efficacité énergétique des installations.** L'intégration de technologies innovantes, comme la récupération de chaleur ou l'utilisation de fluides frigorigènes à faible impact environnemental, contribue à limiter les consommations et les émissions.



« Les camions de l'énergie à la rencontre des jeunes » : la 50e étape au Sud de Toulouse !

Les Camions de l'Énergie d'Axima Réfrigération sont au cœur d'un dispositif dédié à la découverte des métiers de l'énergie et du froid. Conçus comme de véritables outils pédagogiques itinérants, ils sillonnent la France et interviennent directement dans les établissements scolaires pour aller à la rencontre des jeunes.

À bord, des ateliers immersifs et ludiques permettent de découvrir le fonctionnement des installations frigorifiques et les enjeux de la transition énergétique.

À propos du Groupe et d'Equans France

Filiale du groupe Bouygues, Equans est un leader mondial du secteur de l'énergie et des services.

En France, Equans France s'appuie sur ses marques historiques Ineo, Axima et Bouygues Energies & Services et sur une forte présence territoriale pour accompagner entreprises, collectivités et industriels face aux défis de la triple transition énergétique, industrielle et numérique.

Capable d'intervenir à chaque étape du cycle de vie des projets, Equans France mobilise ses 35 000 collaborateurs pour concevoir, installer et fournir des solutions sur mesure qui optimisent les équipements et les usages de ses clients, améliorant ainsi la performance et sobriété énergétique des infrastructures. Son expertise s'étend au génie électrique, climatique, à la réfrigération, à la sécurité incendie, au Facility Management, à la maintenance multitechnique, à l'IT, aux télécommunications et aux solutions digitales.

À l'échelle mondiale, le groupe Equans est présent dans 20 pays, avec 83 000 collaborateurs sur 5 continents et un chiffre d'affaires de 18,72 milliards d'euros en 2025. Dans une même dynamique, sa filiale Equans France a réalisé un chiffre d'affaires de 7,2 milliards d'euros en 2025 et intervient dans près de 30 pays différents.

www.equans.fr | www.equans.com

CONTACT PRESSE

Pierre de Balincourt

+ 33 (0)6 67 17 10 65

pierre.de-balincourt@equans.com



www.equans.fr