

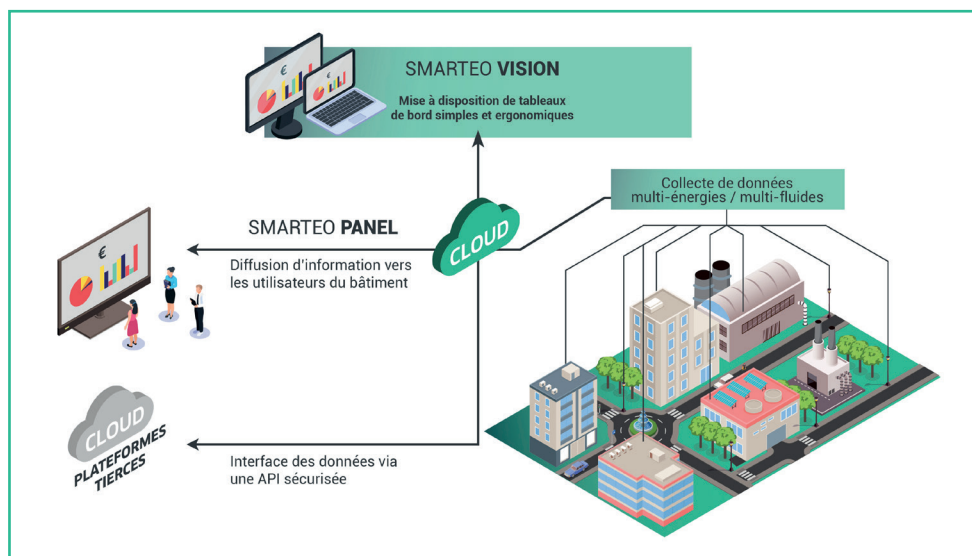
Smarteo Panel

Solution de communication et sensibilisation énergétique

Smarteo Panel met à disposition de tous les informations clés en matière d'énergie et d'environnement via du contenu interactif.

Basé sur les informations disponibles dans la supervision énergétique Smart'eo Vision, **Smarteo Panel** permet de faire défiler sur des écrans de communication les informations essentielles pour les utilisateurs.

ARCHITECTURE TYPE D'UN SYSTÈME



Écran de communication

SITE DÉMO
www.smarteovision.fr

**Testez la création
d'indicateurs et de
tableaux de bord !**

Avantages

- Diffusable via navigateur Web
- Entièrement paramétrable depuis Smarteo Vision
- Mise à jour en temps réel des indicateurs
- Intégration de contenu tiers
- Mise à disposition de films de sensibilisation énergétique

Fonctionnalités

- **Personnaliser** le contenu des écrans
- **Sensibiliser** les parties prenantes
- **Diffuser** des informations pertinentes
- **Communiquer** sur sa démarche environnementale
- **Agir** sur les leviers d'actions les plus pertinents pour réduire les coûts énergétiques et environnementaux
- **Personnaliser** les informations disponibles en fonction des acteurs concernés
- **Communiquer** vers les parties prenantes pour les impliquer dans la démarche

SCLE SFE
s'engage



CONTACT

SCLE SFE

Parc des Aygaldes Bât. 10
35 bd du Capitaine Gèze
13014 MARSEILLE - France

Tel : +33 (0)4 91 03 04 24
smarteo@equans.fr